

# WAVE MONITORING RADAR

## 海浪探测雷达

### HDL-AWHC



## 产品概述

海浪探测雷达是海兰信自主研发、技术创新的产品，具有完全的知识产权。该产品基于 X 波段导航雷达，能够全自动、全天候、实时进行海浪、海流观测，获取探测海域任意位置的波高、波向、流速等参数信息。

本产品通过雷达原始回波信号对海面波浪进行监测，反演附近海域的海浪参数及海流计算，生成虚拟浮标高度变化曲线，海浪数据可进行实时记录并可选择任意时间点进行回放，显控终端界面可显示、查询、统计历史海浪参数数据。

### 产品分类

- HLD-AWHC1000 X 波段岸基测波雷达
- HLD-AWHC2000 X 波段船载测波雷达

## 产品特点

- 采用国际领先的 SWEEP、EOF 等多种算法融合，反演结果更加精准
- 可实现无人值守，全自动、全天候运行，无需人工干预
- 覆盖范围广，能够获取雷达探测范围内任意位置海况信息
- 灵活性高，即可单一雷达独立观测，也能多部雷达组网观测
- 安装便捷，维护成本低，可以复用船上已有 X 波段导航雷达使用
- 合理的模块化设计，可根据需求灵活配置，有效降低成本

## 应用领域

- 海洋工程建设
- 预报减灾防灾
- 保障海上航行安全
- 保障海洋渔业安全生产

## 技术参数

| 参数   | 测量范围    | 分辨率    | 误差       |
|------|---------|--------|----------|
| 有效波高 | 0.5-20m | 0.1m   | ± 10%    |
| 主波周期 | 3-30s   | 0.1s   | ± 0.50s  |
| 主波波向 | 0-360°  | 1°     | ± 2°     |
| 主波波长 | 15-600m | 1m     | ± 10%    |
| 流速   | 0-5m/s  | 0.1m/s | ± 0.2m/s |
| 流向   | 0-360°  | 1°     | ± 2°     |

## 产品功能

### 波浪测量

通过分析导航 X 波段雷达图像序列来获取海洋波浪场的参数信息，测量海浪的有效波高、波向、有效波周期、波长等参数。

### 海流测量

测量海流流速和流向。

## 产品组成

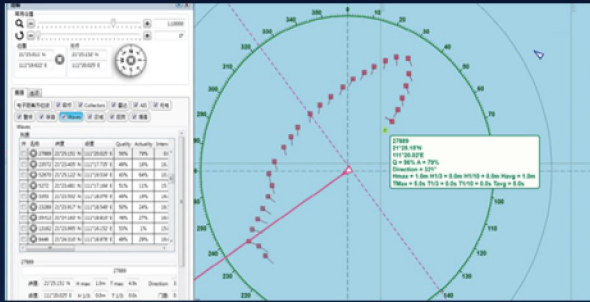
海浪探测雷达包括导航雷达天线、雷达收发机、高速雷达采集卡、测波雷达信号处理机、电源管理模块、显控终端、测波显控软件。



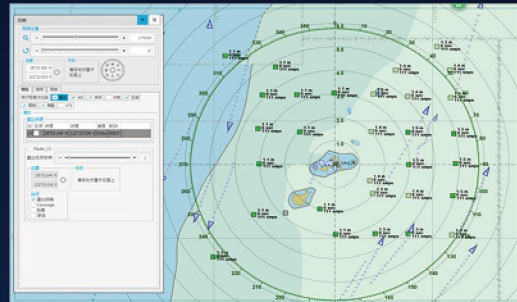
# 海浪探测

海浪探测雷达不需要操作员值守。海浪探测窗口屏幕有若干种视图和显示方式，用来显示原始雷达图像、处理过的图像、探测结果和历史记录等。

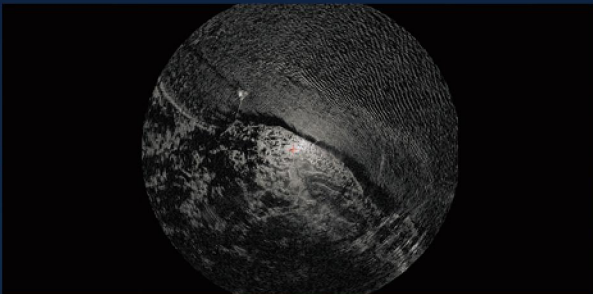
## 测波雷达



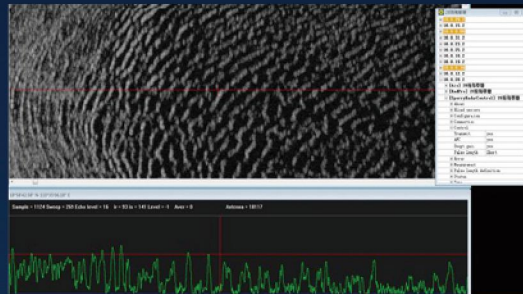
船载测波



岸基测波



原始图像



部分区域原始图像

## 应用领域



岸基



船载



海上石油平台

### 北京海兰信数据科技股份有限公司

Add: 北京市海淀区环保科技示范园 (地锦路 7 号院 10 号楼)  
Tel: +86 10 59738989 Fax: +86 10 59738737

100095  
www.highlander.com.cn